



**IBITIÚRA
DE MINAS**
Administração 2021-2024

ELABORAÇÃO DO PLANO DIRETOR

O que é?

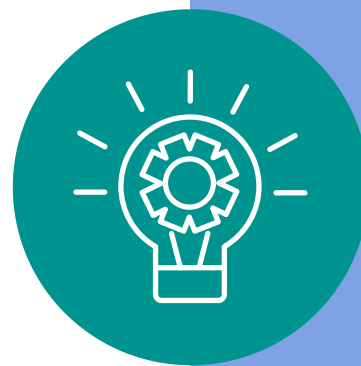
O Plano Diretor é uma lei municipal que orienta o crescimento e o desenvolvimento urbano de todo o município.

Elaborado com a participação da sociedade, é um pacto social que define os instrumentos de planejamento urbano para reorganizar os espaços da cidade e garantir a melhoria da qualidade de vida da população.



CONSELHO GESTOR (COGEP)

Lei n° 839/2022
Portaria n° 43/2022



Instância de debate, pactuação e acompanhamento por membros do setor público e da sociedade civil



Análise, discussão e aprovação dos documentos e produtos



Participação nas Audiências Públicas e acompanhamento da implementação

Ações do COGEP (reunião 25/11)



Instalação e Posse dos membros



Aprovação do
Planejamento Executivo



Aprovação do Plano de Comunicação e
Participação Social

PLANEJAMENTO EXECUTIVO

**Etapa 2 -
Diagnóstico**

**Etapa 4 -
Minuta do
Projeto de Lei**

**Etapa 1 -
Preparação,
Mobilização e
Comunicação**

**Etapa 3 -
Prognóstico,
Programas,
Projetos e Ações**

**Aprovação do
projeto de lei na
Câmara**

Plano de Comunicação e Participação Social

Etapa 2

03 Oficinas técnicas
04 Oficinas comunitárias
Validação
Lançamento dos canais
Audiência Pública

Etapa 4

01 Oficina técnica
Validação
Lançamento dos canais
Audiência Pública

Etapa 1

Validação
Lançamento dos canais
Audiência Pública

Etapa 3

03 Oficinas técnicas
Validação
Lançamento dos canais
Audiência Pública

Dúvidas e debates

Sinta-se à vontade se tiver alguma pergunta.